



TRASPIRANT STEP

PITTURA TRASPIRANTE PER INTERNI

CARATTERISTICHE ED IMPIEGHI

TRASPIRANT STEP è una pittura traspirante per interni a base di legante vinil-versatico, cariche carbonatiche e pigmenti di qualità.

TRASPIRANT STEP è facile da applicare sia a rullo che a pennello in quanto favorisce la scorrevolezza degli utensili. **TRASPIRANT STEP** conferisce un pregevole aspetto liscio/omogeneo ed opaco ai supporti ed è caratterizzata da ottima traspirabilità e buona copertura.

TRASPIRANT STEP ha un basso contenuto di solventi organici volatili (VOC) e rispetta la normativa 2004/42/CE (D.Lgs. n.161 del 27 marzo 2006).

MODALITA' DI APPLICAZIONE

Preparazione del supporto

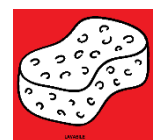
TRASPIRANT STEP può essere utilizzata su numerosi supporti di natura diversa: dagli intonaci al cartongesso, dal gesso al calcestruzzo.

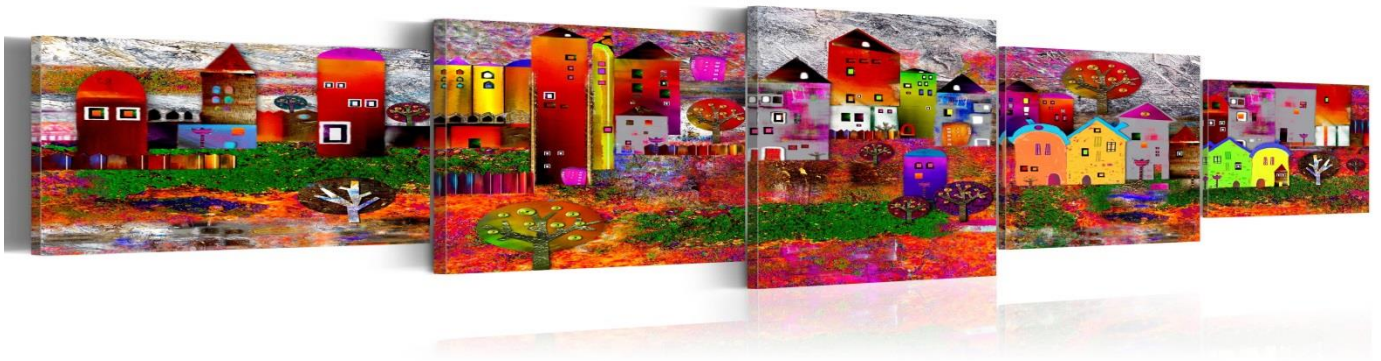
SU SUPPORTI NUOVI

- ✓ Assicurarsi che il muro sia asciutto e ben stagionato (non inferiore a 30 gg). Il prodotto deve essere applicato su superfici asciutte, non friabili e prive di sali ed umidità.
- ✓ Isolare con una mano, a pennello, di **FIX STEP** e, dopo 24 ore, applicare due mani di **TRASPIRANT STEP**.

SU SUPPORTI GIÀ TINTEGGIATI E/O DEGRADATI

- ✓ Assicurarsi che il muro sia asciutto.
- ✓ Asportare meccanicamente i residui di vecchie pitture e/o intonaco non perfettamente ancorati al supporto.
- ✓ Stuccare eventuali difetti con adeguati prodotti sigillanti.
- ✓ Rinzaffare le eventuali imperfezioni con apposite malte e lasciare stagionare le parti trattate.
- ✓ In presenza di muffe o alghe trattare la superficie con specifici sanificanti ad azione biocida.
- ✓ Isolare con una mano, a pennello, di **FIX STEP** e, dopo 24 ore, applicare due mani di **TRASPIRANT STEP**.





**MODALITA' DI
APPLICAZIONE**

Applicazione e diluizioni

TRASPIRANT STEP si applica a pennello, rullo, spruzzatrici ad aria o Airless. Diluire il prodotto con circa 20-25% di acqua a seconda dell'utensile impiegato.

Evitare di applicare in giorni molto caldi o con alta umidità dell'aria. Gli intonaci nuovi devono essere lasciati stagionare per almeno 4-6 settimane. Anche i ripristini devono essere lasciati maturare perfettamente.

A fine lavoro pulire gli attrezzi con acqua.

Condizioni dell'ambiente e del supporto:

Temperatura dell'ambiente: min. 10°C / max 35°C;

Umidità Relativa dell'ambiente: < 80%;

Temperatura del supporto : min 5°C / max 40°C

RESA

Resa teorica, per mano, circa 8-10 m2/lt

COLORI

Tutti i colori della cartella colori STEPLAST

IMBALLI

Latte in plastica da lt. 14

Latte in plastica da lt. 5

Latte in plastica da lt. 2,5

Latte in plastica da lt. 0,75

CONSERVAZIONE

TRASPIRANT STEP deve essere stoccata nei contenitori originali ben chiusi ed è stabile per almeno 12 mesi, purché mantenuto in locali con temperatura non inferiore a +5°C e non superiore a +40°C. Il prodotto teme il gelo.



CARATTERISTICHE DI TRASPIRANT STEP è stato testato presso il laboratorio di GFC Chimica. I risultati delle prove sperimentali riportate nelle tabelle che seguono sono documentati nel rapporto di prova n° 018/L del 28.01.2010. Classificazione secondo norma UNI EN 13300:2002 “Prodotti e sistemi di verniciatura all'acqua per pareti e soffitti interni - Classificazione”

Per impiego finale	Decorazione-protezione	
Per tipo chimico di legante	Resina vinil-versatata	
Per stato di soluzione o dispersione del legante	Dispersione diluibile in acqua	
Brillantezza	Molto opaco (riflettanza <5 con geometria di 85°)	
Granulometria	Fine	
Spessore della pellicola	spessore > 50 ; £ 100 mm (consumo di 0.133 l/m2; classe E2)	
Potere coprente. Rapporto di contrasto di pitture di colore chiaro a una resa fissata	Opacità con resa di 10 m ² /lt = 98.13 % Classe 2	
Resistenza allo strofinamento ad umido	Perdita di spessore Ldft = 82.55 micron (dopo 40 cicli) Classe 5	
Peso specifico	UNI EN ISO 2811-1:2003	1.61 g/ml
Viscosità (Brookfield)	UNI EN ISO 2555:2002	49000 cPs
Composti organici volatili (VOC)	ISO 11890-2	VOC = 8 gr/lt

Per quanto attiene la valutazione dei dati tossicologici si rimanda alla scheda di sicurezza.

Nota di responsabilità

I consigli e le indicazioni di questa scheda tecnica sono forniti in base alla nostra esperienza, ma non possono impegnare la nostra responsabilità.

Il nostro servizio tecnico è a disposizione per fornire tutte le ulteriori notizie necessarie